

クランク穴仕上工程改革

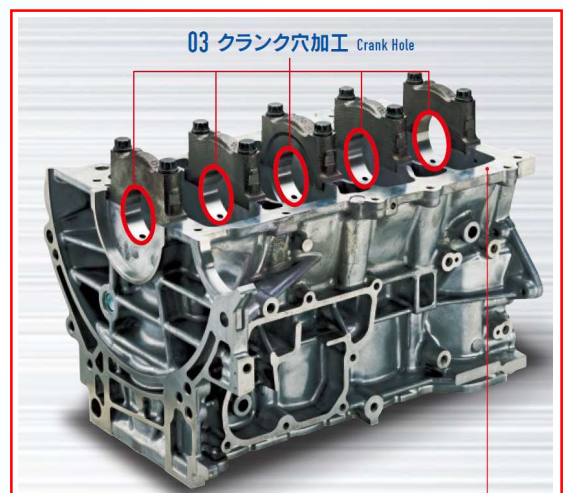
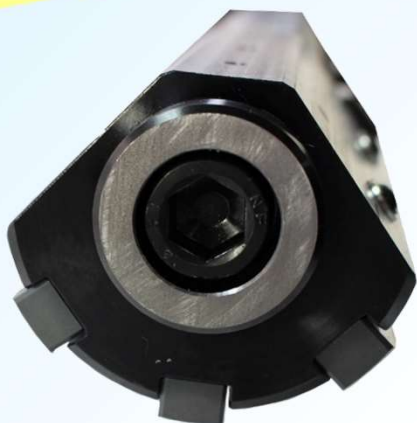
Revolution of Crankshaft Hole Finishing

マシニングセンター用

For Machining Center

クレセントラインバー

Crescent Line Boring Bar



【特徴】

Features

クランク穴仕上工程がM/C機加工できると・・・

When crankshaft hole finishing can be processed by m/c ...

● 専用機→M/C機での加工が可能

Special-purpose machine → M/C can be used

⇒ 設備費用が大幅に低減 (約60%低減)

Equipment cost is reduced significantly (by approx. 60%)

● 支持治具不要

No support jig is required

⇒ 多品種生産可能

Multi-product manufacturing is possible

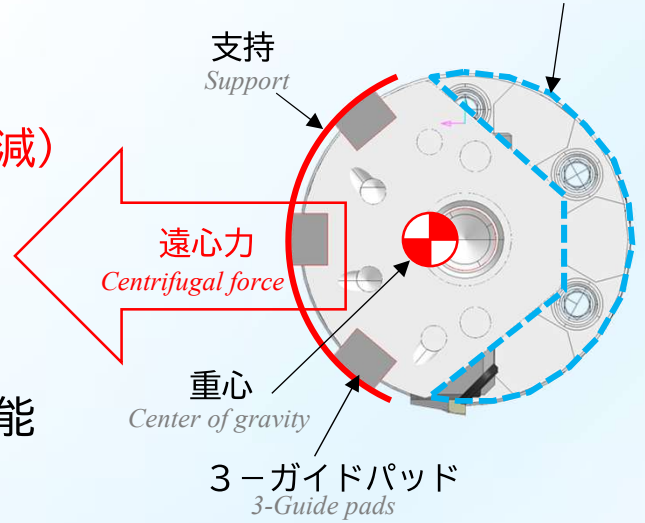
● M/C機1台で複数の工程取込みが可能

Multiple processes can be imported with one M/C machine

⇒ 設備台数削減

Reduction of equipment

三日月形状にボディ除去
Body is removed in crescent shape



【工具断面】【Tool cross section】

【工法比較】【Comparison of methods】

	既存工法 Existing method	新工法(クレセントラインバー) New method (Crescent Line Boring Bar)
概略図 Outline		
設備 Equipment	専用機 Special-purpose machine	M/C機 (汎用機) M/C (general-purpose machine)
支持治具 Support jig	要 Required	不要 Not required
設備費用 Equipment cost	高価 (支持治具含む) High price (Support jig included)	安価 Low price
A T C	不可 Not possible	可 possible
支持穴加工 Support hole machining	不要 Not required	要 Required

● 目的・用途に合わせて特殊設計製作いたします。最寄りの営業所までお問い合わせ下さい。

- | | | | | | | |
|----|--|---|--|------------------------|-----------------------|-----------------------|
| 国内 | ■ 本社 / 本社工場
〒473-8511 愛知県豊田市吉原町平子26番地
☎0565-53-6611 (FAX)0565-53-6601
E-mail: info@c-max.co.jp | ■ 熊本工場 / 九州営業所 ☎096-293-0001 | ● 北海道営業所 ☎0123-40-4061 | ● 北関東営業所 ☎0276-30-2086 | ● 富士営業所 ☎0545-52-7081 | ● 北陸営業所 ☎0766-56-8105 |
| | | ■ 鹿児島工場 ☎0995-46-8686 | ● 秋田駐在所 ☎0182-35-1112 | ● 関東営業所 ☎046-224-1441 | ● 大阪営業所 ☎077-551-2058 | |
| 海外 | 【アメリカ】ACCUROMM U.S.A.INC. | 【韓国】HANBOO ENGINEERING CO.,LTD. | 【タイ】FUJISEIKO(THAILAND)CO.,LTD | | | |
| | 【ヨーロッパ】ACCUROMM Central Europe Sp.zo.o.
【オーストラリア】SANCELL PTY.LTD.
【メキシコ】ACCUROMM MEXICO S.A. de C.V. | 【中国】大連富士工具有限公司
【中国】広州富士工具有限公司
【中国】長春韓富士工具有限公司 | 【タイ】TT FUJI TOOL SUPPORT CO.,LTD
【インドネシア】PT.FUJI PRESISI-TOOL INDONESIA | | | |



FUJISEIKO LIMITED

<https://www.c-max.co.jp/>

《Rev.0》2020.11.12